



# BA20ERT



Die Gelenkarbeitsbühne ist die passende Lösung für zahlreiche Arbeiten in Innenbereichen und auf empfindlichen Grünflächen oder Bodenbelägen wie in Flughäfen, Einkaufszentren, Theatern oder Stadien.



**EMISSIONSFREI**

## STANDARD AUSRÜSTUNG:

- Vordere Pendelachse für höhere Stabilität auf allen Untergründen
- Selbstsperrdifferenzial
- Steckdose am Arbeitskorb
- Sicherer Betrieb bis 12,5 m/s Windgeschwindigkeit
- Integrierte Diagnoseanzeige mit CAN-Bustechnik
- Hoher Grad an Baugleichheit im Sortiment
- Drehbereich 360°
- Allradantrieb
- 4 Lenkräder
- CAN-BUS
- Große Öffnungsweite für einfachere Instandhaltung
- Hupe
- Betriebsstundenzähler
- Proportionalsteuerung
- Rundumleuchte
- Non-Marking-Reifen
- Elektrische Sicherheitspumpe
- Not-Halt-Taste
- Fahrsignal
- Notabsenkung
- Borddiagnose
- Fahrbewegung zulässig bei maximaler Hubhöhe
- Hydraulische Plattformdrehung

## HAUPTANWENDUNGEN



Bau-  
gewerbe



Großveranstaltungen



Instandhaltung  
von Flugzeugen,  
Schiffsreparaturen



Anlagenservice



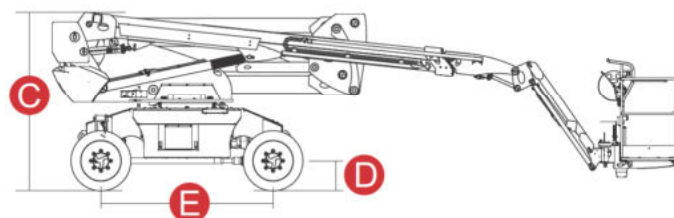
Erdöl- und  
Gasindustrie



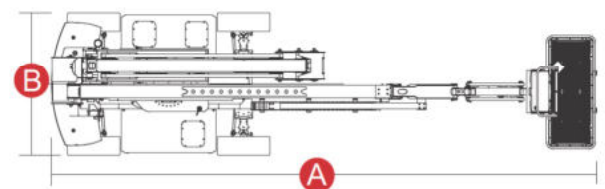
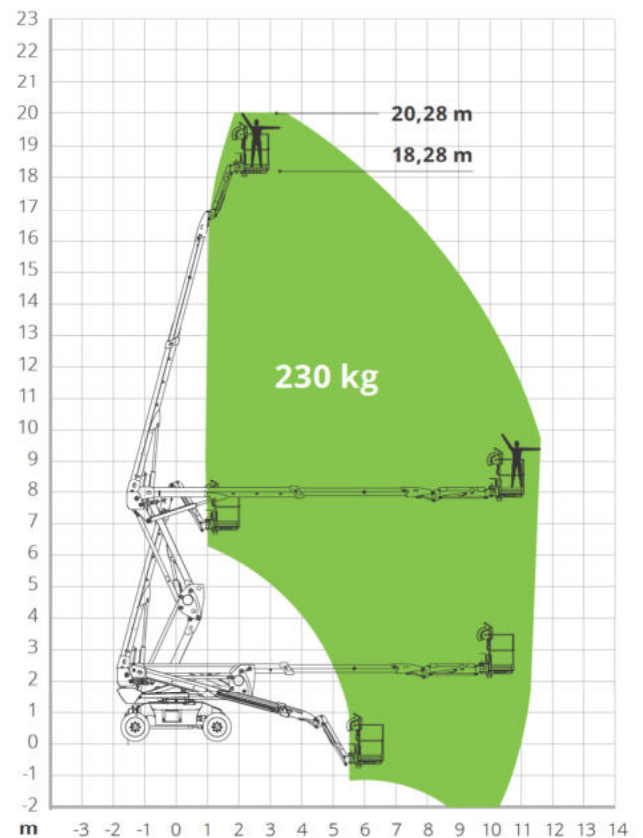
Renovierung

### BA20ERT

Max. Arbeitshöhe	20,28 m
Max. Höhe Arbeitskorb	20,21 m
Gelenkpunkt	7,70 m
Max. Reichweite	12,72 m
Negative Höhe	1,77 m
Negative Reichweite	10,30 m
Max. Tragkraft	230 kg
Max. Steigfähigkeit (eingefahren)	30 %
Max. Neigung	X -5° / Y -5°
Max. Windgeschwindigkeit	12,5 m/s
<b>A</b> Länge Arbeitsbühne	8,72 m
<b>B</b> Breite Arbeitsbühne (inkl. Räder)	2,29 m
<b>C</b> Höhe Arbeitsbühne	2,49 m
Transportlänge	-
<b>E</b> Radstand	2,40 m
Bodenfreiheit außerhalb der Fahrzeugkontur	0,73 m
<b>D</b> Bodenfreiheit	0,279 m
Wenderadius (außen)	2,57 m
Wenderadius (innen)	1,56 m
Drehbereich Oberwagen (endlos)	360°
Vertikale Drehung Ausleger	-
JIB-Typ	-
JIB-Länge	-
Vertikale JIB-Drehung	+70°/-60°
Breite Arbeitskorb	0,79 m
Länge Arbeitskorb	1,83 m
Drehung Arbeitskorb	180° (+/-90°)
Gesamtgewicht	9.590 kg
Geschwindigkeit (eingefahren)	6,1 km/h
Geschwindigkeit (ausgefahren)	1,1 km/h
Reifen	315/55 D20
Hydrauliköltank	67 l
Batterietyp	Bleibatterie
Batteriekapazität	24x2 V/375 Ah
Ladegerät	48 V/60 A
Antrieb	Hydrostatisch



Ergonomisches Bodenbedienpult



**NORMENVERWEIS:** EN 280, ANSI/SAIA A92.20