

## Leistungsdaten

Hubhöhe – auf Stützen	11850 mm
Hubhöhe – auf Reifen	11530 mm
Fahrbare Nutzlast	3500 kg
Nutzlast (bei max. Höhe auf Stützen)	3200 kg
Nutzlast (bei max. Höhe auf Reifen)	2300 kg
Nutzlast (bei max. Reichweite auf Stützen)	1200 kg
Nutzlast (bei max. Reichweite auf Reifen)	350 kg
Max. Reichweite auf Reifen	8190 mm
Max. Reichweite auf Stützen	8120 mm
Reißkraft	4600 daN

## Gewichte

Gewicht (unbeladen)	8240 kg
---------------------	---------

## Traktion

Standardreifen	400/70x20 150B
Langsame Fahrt (vorwärts/rückwärts)	0–7 km/h
Schnelle Fahrt (vorwärts/rückwärts)	0–30 km/h
Fahrtbetriebsarten	Direktantrieb / gedämpfter Antrieb

## Antrieb

Getriebe	Hydrostatisch mit elektronischer Regelung
Hauptantrieb	Hydrostatikmotor mit Zwei-Gang-Getriebe

## Motor

Fabrikat/Modell	PERKINS / 1104D-44TA turbo
Kraftstoff / Kühlung	Diesel / Wasser
Nennleistung (DIN 6271) bei 2200 U/min	74,5 kW (99 PS)
Maximales Drehmoment bei 1400 U/min	410 Nm
Anzahl Zylinder	4
Hubraum	4,4 l

## Hydrauliksystem

Pumpentyp	Zahnradpumpe mit LS-Ventil
Kombinierte Förderleistung	135 l/min
Betriebsdruck	265 bar

## Taktzeit

Hubzeit - ohne Last	10,0 s
Absenkezeit - ohne Last	5,5 s
Teleskopeinfahrdauer bei max. Reichweite - ohne Last	11,5 s
Teleskopeinfahrdauer bei max. Höhe - ohne Last	11,5 s
Teleskopausfahrdauer bei max. Reichweite - ohne Last	13,0 s
Teleskopausfahrdauer bei max. Höhe - ohne Last	13,0 s

## Bremsen

Motorbremse	Hydrostatisch
Feststell- und Notbremse	Negativbremse mit hydraulischer Steuerung

## Füllmengen

Achsen und Zahnräder vorne/hinten	9/ 8,1 l
Motoröl	8,5 l
Kraftstofftank	140 l
Hydraulikölbehälter	77 l

## Standardmerkmale

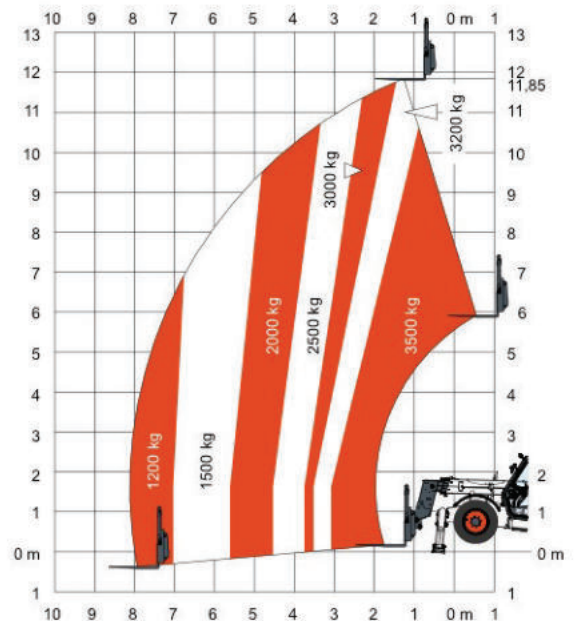
Überlastungsabschaltung (Aggravating Movements Arrester, AMA)	Zwei-Wege-Hydraulikfluss am Auslegerende
Hydrostatikgetriebe	Schmale Vorrichtung zur Befestigung des Anbaugeräts
Fahrerkabine mit ROPS/FOPS	Mechanische Verriegelung des Anbaugeräts
Heizung, Anti-Beschlag und Lüftung	
Scheibenwaschanlage/-wischer vorne und hinten	
Federsitz	

## Sonderausstattung

Rückfahralarm	Arbeitsscheinwerfer am Ausleger
Zweite Hydraulikfunktion am Ausleger	Satz blaue Lichter für Hühnerställe
Fahrerkabine mit Klimaanlage	Hydraulische Verriegelung des Anbaugeräts
Hydraulische Anbauvorrichtung hinten und Rückspiegel	Gabelkopf und Stromanschluss
Gelbe Rundum-Kennleuchte	Dachfenster mit Scheibenwischer
Kühlgebläse-Richtungswender für Reinigungszwecke	Scheibenwischergrill
Hydraulikanschluss hinten	Umgehung der Getriebesperre
Anhängerbremseventil	

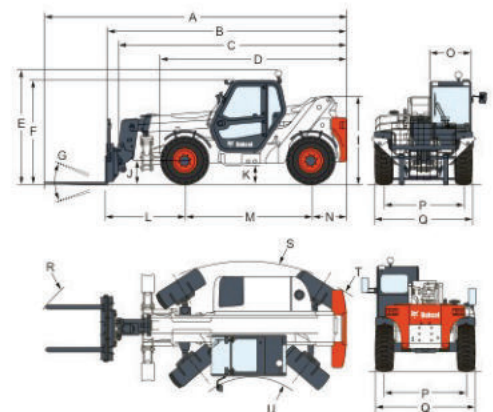
## Lasttabellen

Mit Gabeln und Reifen vom Typ TITAN 400/70 x 20 – auf Stützen



Entspricht Stabilitätstest EN1459 Anhang B.

## Abmessungen



(A)	6789 mm	(G)	145°	(M)	2850 mm
(B)	5584 mm	(I)	2079 mm	(N)	800 mm
(C)	5461 mm	(J)	419 mm	(O)	930 mm
(D)	3775 mm				
(E)	2610 mm				
(F)	2295 mm				