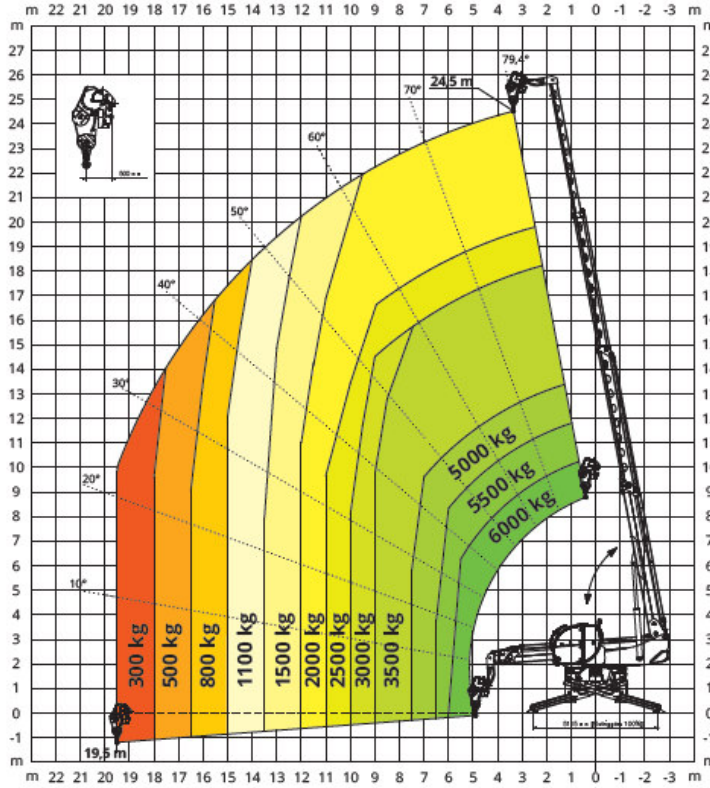


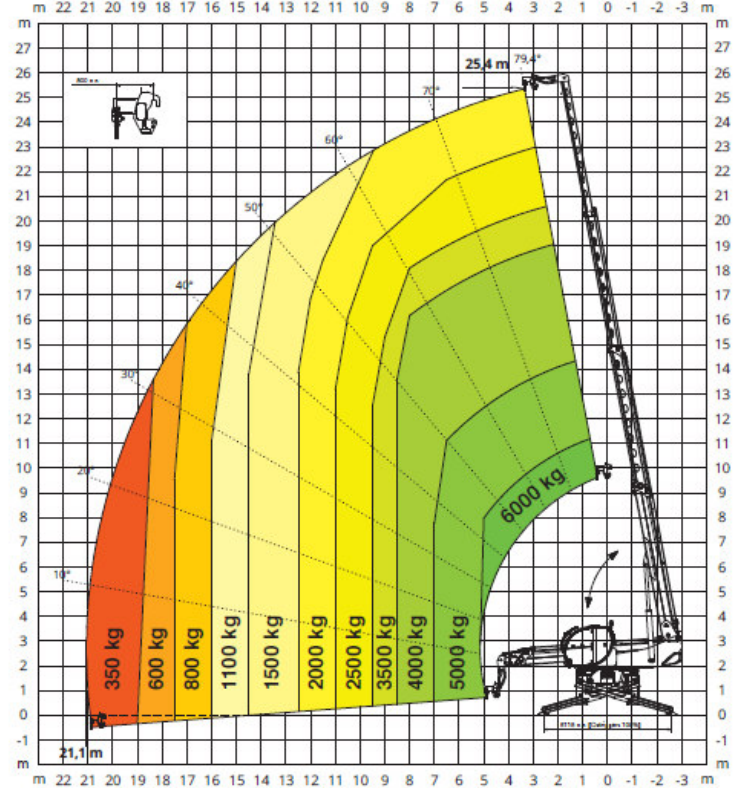
# W6

## SEILWINDE 6.000 kg



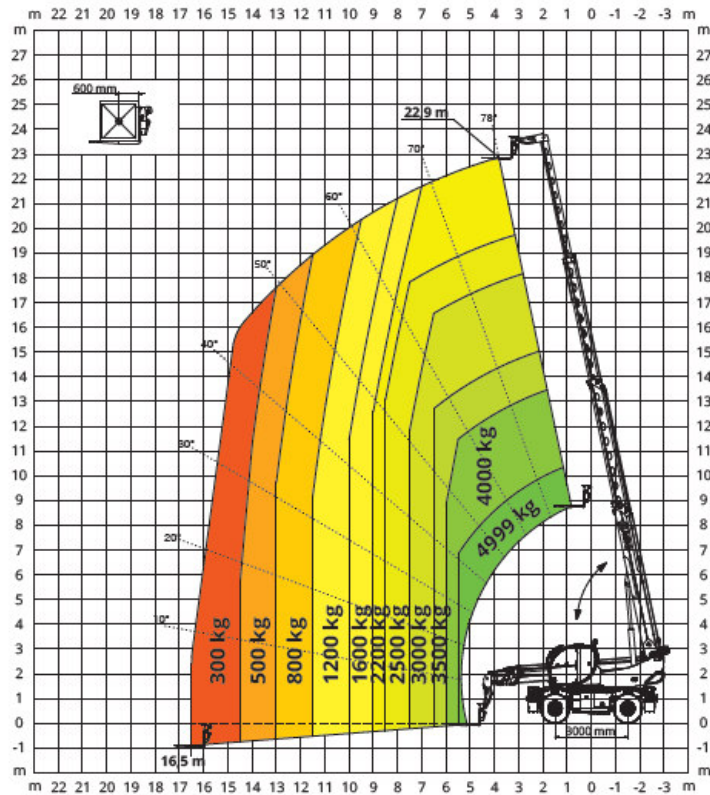
# H6

## LASTHAKEN 6.000 kg



# AUF REIFEN

## LASTDIAGRAMM FRONTAL AUF REIFEN



# AUF STÜTZEN

## LASTDIAGRAMM AUF AUSGEFAHRENEN STÜTZEN 360 GRAD

